



**tyromotion**

# PABLO®

Senzorni sustav  
za procjenu i terapiju

**TYROTHERAPY**  
GET BETTER.  
EVERY DAY.

PABLO® JE RAZVIJEN, DIZAJNIRAN  
I PROIZVEDEN U AUSTRIJI.

# PABLO®

Povećajte mogućnosti svoje terapije uz PABLO®. Ovaj multifunkcionalni rehabilitacijski uređaj nadopunjuje klasične terapijske vježbe biofeedbackom, objektivnim procjenama i terapijom kroz igru. PABLO® se koristi za rad na poteškoćama u pokretu i kontroli sile, preciznosti, ciljanju, koordinaciji, kontroli trupa i ravnoteži. Jedan uređaj, bezbroj mogućnosti.

## Zašto PABLO®?

- Jedan uređaj za rehabilitaciju gornjih i donjih ekstremiteta, trupa i vrata
- Objektivan sustav procjene, praćenja i izvještavanja
- I minimalni pokreti postaju vidljivi
- Bežični, prijenosni rehabilitacijski uređaj
- Funkcionalni i ADL trening uz biofeedback
- Dodaci koji proširuju mogućnosti terapije



BLAGO/  
UMJERENO



CIJELO  
TIJELO



PROKSIMALNO



DISTALNO



SENZORI



TERAPIJA  
KROZ IGRU

AKTIVNO

PASIVNO

ASISTIRANO



# PABLO<sup>®</sup>

## Therapy



Brzo postavljanje



Bežična primjena



Jednostrani i obostrani trening



Simetrične i asimetrične vježbe



Interakcija kroz dodir



Za djecu i odrasle



Funkcionalni trening uz korištenje stvarnih predmeta



Terapija kroz igru

# PABLO® KOMPONENTE



## PABLO® senzor šake

Mjerenje snage hvata i otpuštanja šake te različitih hvatova prstiju, kao i pokreta u sve tri osi.



## PABLO® terapijska lopta

Terapija usmjerena na pokrete zapešća, uključujući pronaciju/supinaciju, fleksiju/ekstenziju te ularnu i radijalnu devijaciju.



## PABLO® terapijska ploča

Potpomognuti trening posturalne kontrole, fleksije i ekstenzije lakta te mobilizacije u različitim smjerovima gornjih ekstremiteta.



### **PABLO® senzor pokreta**

Fleksibilne trake omogućuju primjenu na različitim dijelovima tijela te precizno praćenje pokreta



### **PABLO® stanica za punjenje**

Bežično punjenje senzora pokreta i senzora šake.

# TYROSTATION

## SAVRŠENA KOMBINACIJA

TYROSTATION objedinjuje sve komponente PABLO® sustava i omogućuje ergonomsku prilagodbu pacijentima.

- Terapijski stol i stolac podesivi po visini
- Sigurno odlaganje i organizirano radno okruženje



# PROCJENA I TERAPIJA

- Cilindrični hvat / ekstenzija
- Pinch hvat (hvat palcem i prstima)
- Trotočkasti hvat
- Lateralni hvat
- Interdigitalni hvat
- Indeks kontrole sile
- Ekstenzija – fleksija zapešća
- Supinacija – pronacija
- Ulnarna / radijalna devijacija
- Ekstenzija – fleksija lakta
- Abdukcija – adukcija ramena
- Ekstenzija – fleksija ramena
- Procjena hoda (PABLO® donji ekstremiteti)



Ext. 0 - 10 - 100 Flex.



Mjerite, trenirajte i unaprijedite aktivnosti svakodnevnog života uz PABLO®.



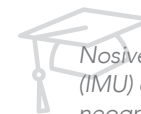
# PABLO®

## DONJI EKSTREMITETI

PABLO® Lower Extremity je sustav za analizu i trening hoda temeljen na IMU tehnologiji. Precizno procjenjuje parametre hoda koji pružaju ključne informacije za rehabilitaciju poteškoća u hodu. Jednostavna i nenametljiva primjena čini ovaj sustav cjelovitim rješenjem.

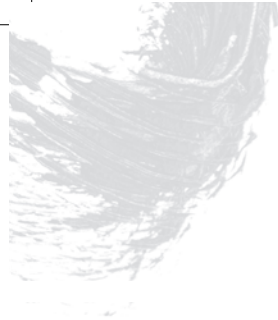
### Zašto PABLO® donji ekstremiteti?

- Procjena i trening hoda
- Objektivno mjerenje obrasca hoda
- Lagan, bežičan i prenosiv
- Brzo i jednostavno postavljanje
- Bez ograničenja pokreta
- Jednostavna integracija u svakodnevnu terapiju



*Nosive inercijske mjerne jedinice (IMU) omogućuju preciznu i neograničavajuću procjenu hoda kod različitih patoloških obrazaca hoda.*

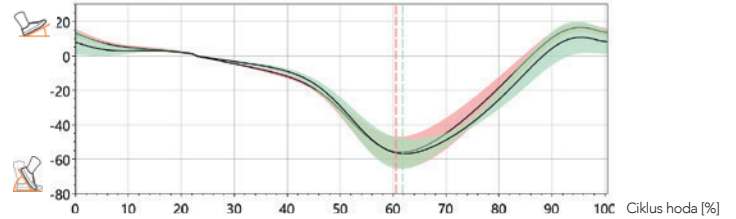




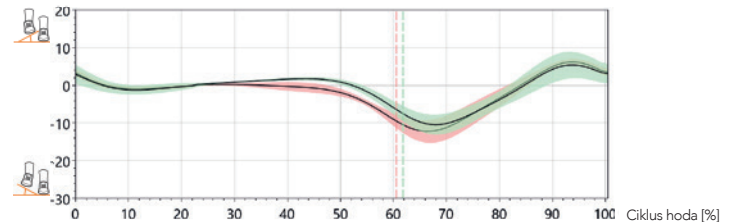
## Osnovni i napredni izvještaj:

- Prostorno-vremenski parametri
- Trajanje faza hoda
- Kutovi dorzifleksije i plantarne fleksije te pronacije i supinacije stopala
- Lateralno odstupanje i vertikalno podizanje

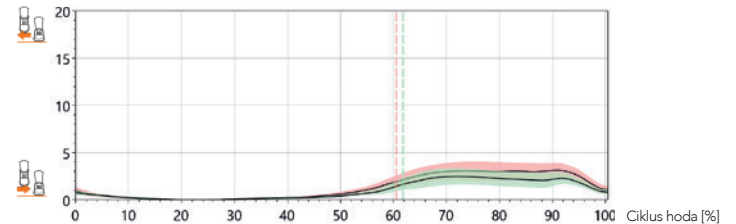
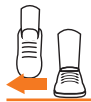
Sagitalni kut stopalo-podloga (°)



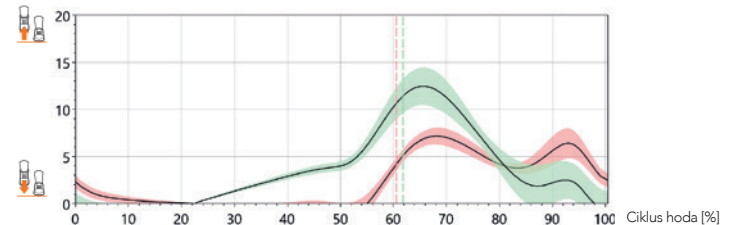
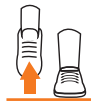
Frontalni kut stopalo-podloga (°)



Lateralno odstupanje (cm)



Vertikalno podizanje (cm)



# 3

## Komponente Tyro terapije:



Intenzitet



Doziranje



Motivacija

# TYROTHERAPY

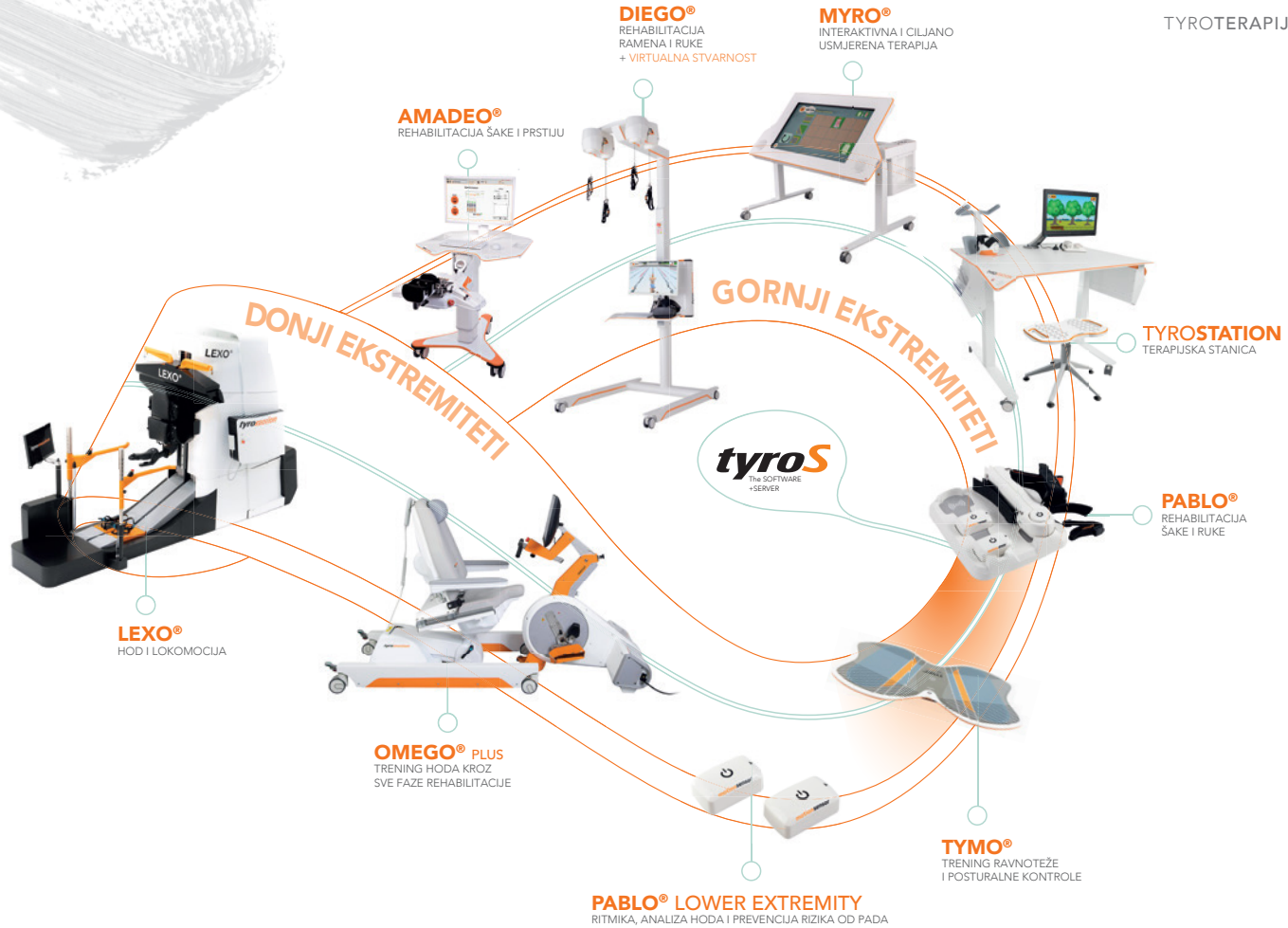
## TyroS

TyroS softver razvijen je u bliskoj suradnji s terapeutima. Predstavlja središnji dio Tyromotion tehnologije te povezuje uređaje, kliničko znanje i terapijske igre.

Riječ je o naprednom terapijskom sustavu koji potiče i motivira pacijente na aktivno sudjelovanje u terapiji.

- Visoko intenzivan, fokusiran i motivirajući trening
- Temeljen na principima motoričkog učenja
- Kombinira motoričku i kognitivnu terapiju
- Intuitivan i jednostavan za usvajanje
- Omogućuje praćenje napretka terapije

<sup>1</sup> Laidig D, Jocham AJ, Guggenberger B, Adamer K, Fischer M, Seel T. Calibration-Free Gait Assessment by Foot-Worn Inertial Sensors. *Front Digit Health*. 2021 Nov 4; 3:736418



**tyromotion**



**TYROMOTION**

Tyromotion GmbH  
Bahnhofgürtel 59  
8020 Graz, AUSTRIA

+43 316 908 909  
office@tyromotion.com

[www.tyromotion.com](http://www.tyromotion.com)